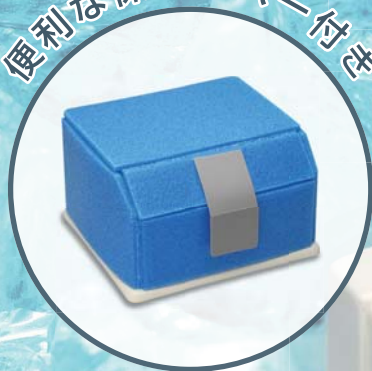


ミキシングステーション

< クール&ドライ >

便利な保冷カバー付



ミキシングステーション
標準価格 ¥5,000

■製品構成

- ①ミキシングステーション 1個
- ②保冷カバー 1個

MIXING STATION
< Cool & Dry >

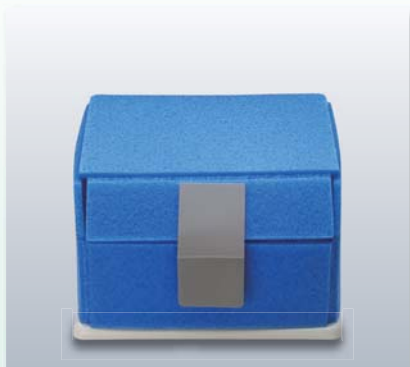
■ミキシングステーション

ミキシングステーションは、チェアサイドで使用できる簡便な冷却器具です。ミキシングステーションを用いると、各種ダッペンディッシュを結露が少ない状態で効率よく冷却できるので、「スーパーボンド®」および「スーパーボンド®根充シーラー」の混和操作が余裕を持っておこなえます。

保冷カバー

■冷却効果の持続性向上

ミキシングステーションを冷凍庫から取り出した後、保冷カバーを上からかぶせてご使用頂くと、温度の上昇が抑えられ、保冷時間の延長、結露の抑制に役立ちます。



保冷カバーの上部を閉めておくと、冷却効果をより延長できます。

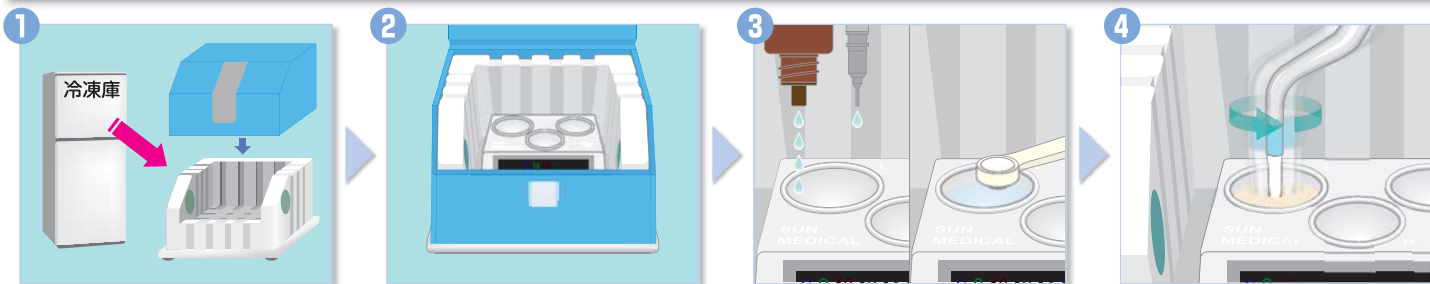


保冷カバーを付けたまま混和操作が可能です。

製品概要

ミキシングステーションは、チェアサイドで使用できる簡便な冷却器具です。ミキシングステーションを用いると、各種ダッペンディッシュを結露が少ない状態で効率よく冷却できるので、「スーパーボンド」および「スーパーボンド根充シーラー」の混和操作が余裕を持っておこなえます。

使用方法



1 ミキシングステーションの冷却

あらかじめ冷凍庫でミキシングステーションを8時間程度冷却する。冷凍庫から取り出し、保冷カバーを上からかぶせる。

※十分に冷却されたミキシングステーションは、室温(23℃)で約2時間冷却効果があるため、順次新しいダッペンをセットしてご使用できます。

2 ダッペンディッシュの冷却

常温のダッペンディッシュ(陶器)をセットする。その際、修復物の冷却を同時におこなうとより効果的。

※ミキシングステーションにダッペンディッシュ(陶器)をセット後15分以上経過すると、ダッペンディッシュ(陶器)が結露することがあるので注意する。

3 スーパーボンドの準備

ダッペンディッシュ(陶器)をセットし、温度が18℃以下に下がったことを確認してから、活性化液とポリマー粉末の調製を開始する。

※ダッペンスタンド(3穴)を使用する場合はミキシングステーションにセットし、3分程度経過後に混和操作を開始する。

4 スーパーボンドの混和

ダッペンディッシュ(陶器)はミキシングステーションから取り出さずステーション内で混和操作をする。

ミキシングステーション用保冷カバー について

- ミキシングステーションを冷凍庫から取り出した後、保冷カバーを上からかぶせてご使用ください。温度の上昇が抑えられ、保冷時間の延長、結露の抑制にも役立ちます。
 - 保冷カバーを付けたままの状態 で凍結しないでください。
 - スーパーボンドの操作をおこなわない間、保冷カバーの上部を閉じておく と結露が抑えられ、冷却効果をより延長できます。

ミキシングステーションの結露 について

- ご使用后、ミキシングステーション表面には結露による水分が付着していますので、結露を拭き取ってから冷凍してください。
 - 長時間のご使用になると表面に付着した結露が多くなり、ミキシングステーションの下に溜まることがあります。
 - ミキシングステーションに結露がついたままの状態 で凍結しないでください。

参考データ

図1.ミキシングステーションによるダッペンディッシュ(陶器)の冷却効果

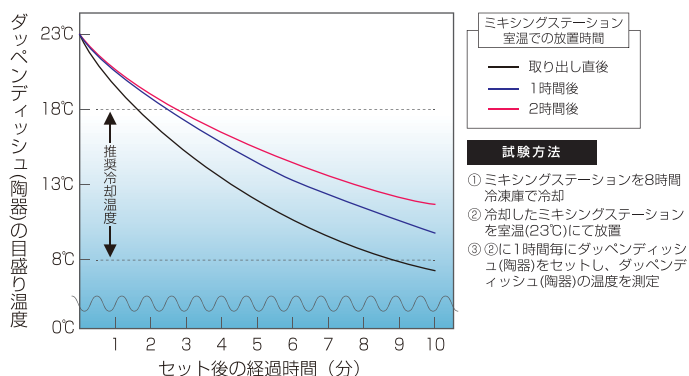
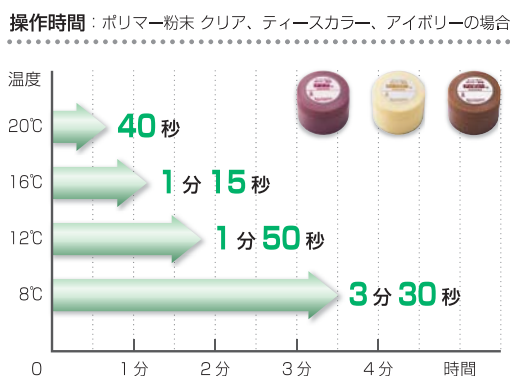


図2.温度がスーパーボンドの操作時間に与える影響



注意事項

保管または取扱い上の注意事項 ご使用前によくお読み頂き、注意事項を必ずお守りください。

- ① 保管条件
 - 開封後は常時冷凍庫に保管してください。
 - 室温で保管すると内容成分の水分が徐々に蒸発し、冷却効果が低下します。
- ② 有効期限
 - 本製品の有効期限の目安は開封後3年間です。
 - 本製品裏面に使用開始日をご記入の上、ご使用ください。
- ③ 破損
 - 本製品は衝撃を与えると破損することがあるので取扱いには注意してください。
 - 破損した製品は使用しないでください。
- ④ 清掃
 - 本製品を清掃する場合は、薄めた中性洗剤でおこなってください。

歯科接着用レジセメント スーパーボンド (管理医療機器) 医療機器認証番号:221AABZX00115000 歯科用根充充填シーラー スーパーボンド根充シーラー (管理医療機器) 医療機器承認番号:214006ZZ00187000

■ご使用に際しては、必ずこの「取扱説明書」をお読みの上、正しくお使いください。 ■製品の仕様、デザインにつきましては予告なく変更になることがあります。 ■掲載の色調は印刷のため実物とは異なります。 ■標準価格・表示記載は2016年12月21日現在のものです。価格に消費税は含まれておりません。

■資料請求・お問い合わせ先



本社 / 〒524-0044 滋賀県守山市古高町571-2 ☎ 077(582)9980

ミキシングステーションの情報がご覧いただけます。

www.sunmedical.co.jp

サンメディカル

検索

スマートフォンからのアクセスはコチラ →



フリーダイヤル 0120-418-303 (FAX共通) 電話受付時間 月~金(祝日を除く) 午前9:00~午後5:30