



BULK BASE HARD



歯科裏層用高分子系材料

バルクベース® ハード

(管理医療機器) 医療機器認証番号 228AFBZX00106000

バルクベース® ハードとは？

「バルクベース® ハード」はインレー窩洞、CR 窩洞を問わず、積層充填なしに一括で充填が可能な低重合収縮レジン系裏層材です。

LPS モノマーの採用により、フロアブルレジンでありながら、低重合収縮を実現しました。臨床用途に合わせて、ミディアムフロー・ローフローの流動性とユニバーサル・A1～A3・ブルー（ミディアムフローのみ）の色調が選べます。

Q1. バルクベース ハード、バルクベースの色調はどのようなラインナップですか？

A 下表をご参照ください。
従来の「バルクベース ハード」のデンチンは、A1～A3として色調のバリエーションを拡充しました。

製品名	シェード					ニードル径
	ユニバーサル	A1	A2	A3	ブルー	
バルクベース ハード：ローフロー	●	●	●	●		18G（緑）
バルクベース ハード：ミディアムフロー	●	●	●	●	●	19G（ピンク）
バルクベース：ハイフロー	●					19G（ピンク）

Q2. バルクベース ハード、バルクベースの流動性はどのようなラインナップですか？

A 下表をご参照ください。
バルクベース ハードにミディアムフローを追加しました。

	ローフロー 18G（緑）	ミディアムフロー 19G（ピンク）	ハイフロー 19G（ピンク）
バルクベース ハード	●	●	
バルクベース			●

Q3. 付属ニードルよりも細いニードルを使用できますか？

A 使用できません。
ペーストがストレスなく押し出せるニードルを採用していますので、指定のニードルをご使用ください。



18G ニードル
ローフロー



19G ニードル
ミディアムフロー
ハイフロー

Q4. バルクベース ハード、バルクベースはどのような物性ですか？

A 下表をご参照ください。

製品名	重合収縮率（%）	曲げ強さ （MPa）	耐摩耗性* （mm ³ ）
	ISO17304準拠		
バルクベース ハード：ローフロー	2.0	145	1.1
バルクベース ハード：ミディアムフロー	2.1	145	1.2
バルクベース：ハイフロー	2.3	80	4.5

*アラバマ式耐摩耗試験を用いた測定データ

自社測定データ

Q 5. オペーク効果はありますか？

A ありません。
硬化深度を高めるために、各色調ともに透明度が高くなっています。

Q 6. 窩底部色が濃く修復後の色調に影響する場合、どのように充填すれば良いですか？

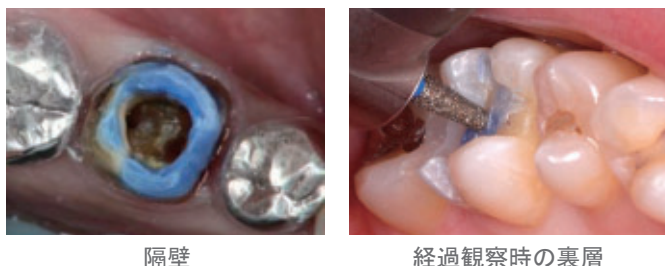
A 窩底部に、オペーク色のCR（例えばメタフィル F10ミディアムフローのユニバーサルオペーク色）などを一層充填することをおすすめします。

Q 7. ユニバーサルはどのような色調ですか？

A A1 よりも白い色調です。
周囲の色調を取り込みやすく幅広い症例に使用できます。乳歯への適用にもおすすめです。

Q 8. ブルーはどのような症例におすすめですか？

A 歯質とバルクベース ハードの判別が必要な症例におすすめです。下記の症例をご参照ください。



Q 9. 光照射時間の目安は？

A 下記の条件を目安に光照射してください。

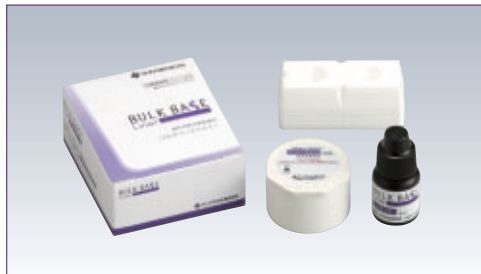
	LED/ 光量*	照射時間 / 硬化深度
バルクベース ハード	1000mW/cm ² 以上	10秒 / 4.0mm
バルクベース	1000mW/cm ² 以上	20秒 / 4.0mm

*LED: 例えばベンキュアー2000 (㈱モリタ製作所)

自社測定データ

Q 10. ペースト残量の目印はありますか？

A 容器の押し棒に目印があり、その部分までペーストを押し出せます。



歯科用象牙質接着材

バルクベースライナー[®]

(管理医療機器) 医療機器認証番号 225AFBZX00082000

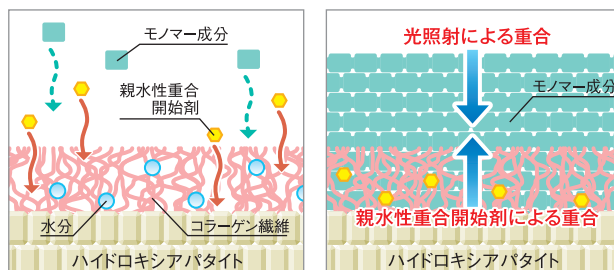
バルクベースライナー[®]とは？

「バルクベース[®]ハード」、「バルクベース[®]」専用の接着材です。健全象牙質はもちろん、う蝕影響象牙質に対しても良質な樹脂含浸層を形成し、辺縁漏洩を防ぎます。また、エナメル質への接着も良好です。

Q 1. ライナー spons ジは必ず使用しなければいけませんか？

A 必ずご使用ください。ライナー spons ジには、親水性重合開始剤を吸着させています。この効果により、水分が存在する歯質界面からも重合・硬化し、良質な樹脂含浸層を形成します。

親水性重合開始剤のしくみ



親水性重合開始剤は水分の存在する歯質界面から重合します。

触媒と親水性重合開始剤による界面重合で良質な樹脂含浸層を形成します。

Q 2. 光照射時間の目安は？

A 下記の条件を目安に光照射してください。

	LED/ 光量*	照射時間
バルクベースライナー	1000mW/cm ² 以上	5秒

*LED: 例えばベンキュアー2000 (㈱モリタ製作所)

自社測定データ

Q 3. バルクベースライナー塗布面の厚さはどれくらいですか？

A 約3μm (樹脂含浸層は、約1μm) です。

歯科裏層用高分子系材料 バルクベース ハード (管理医療機器) 医療機器認証番号 228AFBZX00106000
歯科用象牙質接着材 バルクベースライナー (管理医療機器) 医療機器認証番号 225AFBZX00082000

■ご使用に際しては、必ず製品添付の「添付文書」をお読みの上、正しくお使いください。

■製品の仕様、デザインにつきましては予告なく変更になることがあります。

歯科裏層用高分子系材料 バルクベース (管理医療機器) 医療機器認証番号 225AFBZX00081000
歯科充填用コンポジットレジン メタフィル F10 (管理医療機器) 医療機器認証番号 222AFBZX00103000

■掲載の色調は印刷のため実物とは異なります。 ■表示記載は2019年10月21日現在のものです。

■資料請求・お問い合わせ先

サンメディカル株式会社

本 社 / 〒524-0044 滋賀県守山市古高町571-2 ☎077(582)9980

バルクベース、バルクベース ハードの情報がご覧いただけます。

www.sunmedical.co.jp

サンメディカル

検索

スマートフォンからのアクセスはコチラ→



フリーダイヤル 0120-418-303 (FAX共通) 電話受付時間 月～金 (祝日を除く) 午前9:00～午後5:30